



COULEUR



CARACTÉRISTIQUES

Veste softshell doublée de tissu micropolaire, déperlante, coupe-vent et protège-menton dans le même tissu inversé. Deux poches latérales et une poche poitrine gauche, fermeture à glissière sur le devant inversée contrastée, ajusteurs latéraux intérieurs en tailles adultes.

MARQUAGE

Sérigraphie, Transfert Sérigraphique, DTF.

COMPOSITION

Extérieur : 92% polyester, 8% élasthanne. Intérieur : 100% polyester micropolaire extra-chaud, 300 g/m².

ENTRETIEN

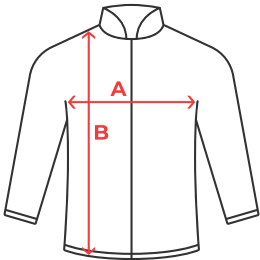


TAILLES



Code Douane : 62014010

SCHÉMA



GUIDE DES TAILLES

ADULTE	S	M	L	XL	2XL	3XL
A	48 cm	50 cm	53 cm	55 cm	58 cm	60 cm
B	64 cm	66 cm	68 cm	69 cm	70 cm	72 cm